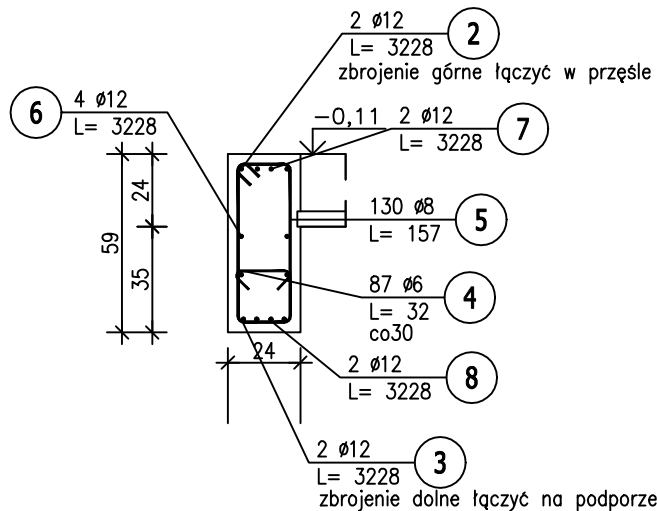
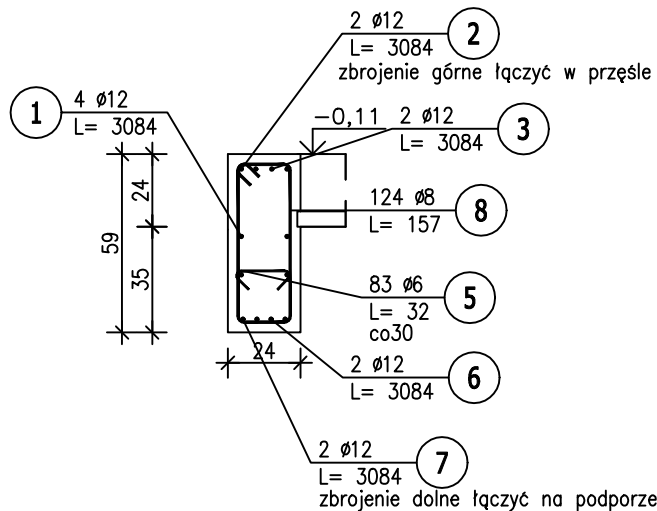


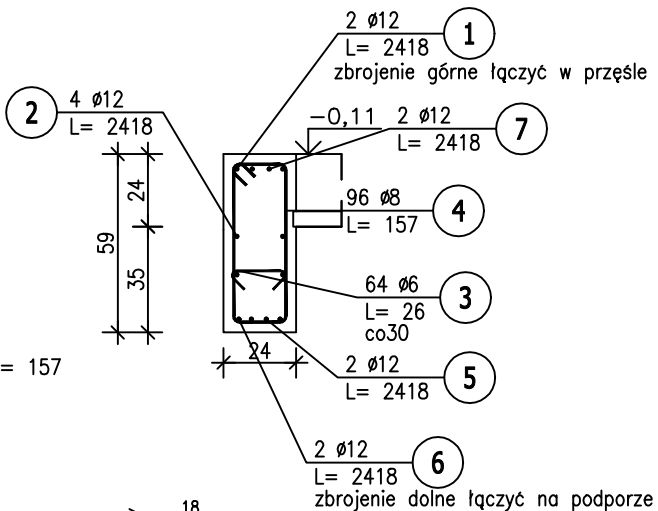
BK-1.-1 piwnica (1.szt.)
26,84mb
Skala 1:20



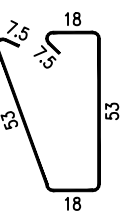
BK-3.-1 piwnica (1.szt.)
26,00mb
Skala 1:20



BK-2.-1 piwnica (1.szt.)
20,48mb
Skala 1:20



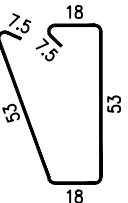
4 87 Ø6 L= 32



4 96 Ø8 L= 157



3 64 Ø6 L= 26



8 124 Ø8 L= 157



5 83 Ø6 L= 32


ZESTAWIENIE STALI ZBROJENIOWEJ

POZ.	NR PRĘTA	ø [mm]	DŁUGOŚĆ [m]	ILOŚĆ			DŁ. ŁĄCZNA [m]						
				PRĘTÓW	x POZ.	RAZEM	A-IIIIN			RB 500W			
ø6											ø8	ø12	ø12
Poz. BK_1.-1 – – 1 szt.													
BK_1.-1	2	12	32,280	2	1	2					64,56		
	3	12	32,280	2	1	2					64,56		
	4	6	0,320	87	1	87	27,84						
	5	8	1,570	130	1	130		204,10					
	6	12	32,280	4	1	4					129,12		
	7	12	32,280	2	1	2					64,56		
	8	12	32,280	2	1	2					64,56		
Poz. BK_2.-1 – – 1 szt.													
BK_2.-1	1	12	24,180	2	1	2				48,36			
	2	12	24,180	4	1	4				96,72			
	3	6	0,260	64	1	64	16,64						
	4	8	1,570	96	1	96		150,72					
	5	12	24,180	2	1	2				48,36			
	6	12	24,180	2	1	2				48,36			
	7	12	24,180	2	1	2				48,36			
Poz. BK_3.-1 – – 1 szt.													
BK_3.-1	1	12	30,840	4	1	4				123,36			
	2	12	30,840	2	1	2				61,68			
	3	12	30,840	2	1	2				61,68			
	5	6	0,320	83	1	83	26,56						
	6	12	30,840	2	1	2				61,68			
	7	12	30,840	2	1	2				61,68			
	8	8	1,570	124	1	124		194,68					
DŁUGOŚĆ RAZEM [m]							71,04	549,50	660,24	387,36			
MASA JEDNOSTKOWA [kg/m]							0,222	0,395	0,888	0,888			
MASA [kg]							15,77	217,05	586,29	343,98			
MASA CAŁKOWITA [kg]							1163,09						

- 1) Opis kształtu pręta: PN-EN ISO 3766 (gabarytowo)
2) Opis długości haka: gabarytowy
3) Długość pręta L: suma wymiarów gabarytowych

BETON C25/30
STAL A-IIIIN /B500SP/
klasa ekspozycji: XC3
KLASA KONSTRUKCJI: S4
OTULINA ZBROJ.-3cm

UWAGA !
1. Rozpatrywać łącznie z proj. arch. dotyczy rzędnych
2. Do długości zbrojenia podłużnego dodano 20% na zakłady

		WOJEWÓDZKIE PRZEDSIĘBIORSTWO USŁUG INWESTYCYJNYCH ul. Tadeusza Wyrzykowskiego 3, 06-400 Ciechanów biuro@wpui.pl REGON: 130013128, NIP: 5660004573	
NAZWA ZAMIERZENIA BUDOWLANEGO: Budowa nowego budynku z przeznaczeniem na Centrum Zdrowia Psychicznego wraz z wyposażeniem oraz przebudowa Kliniki Psychiatrii, Stresu Bojowego i Psychotraumatologii WIM PIB			
INWESTOR:		WOJSKOWY INSTYTUT MEDYCZNY PAŃSTWOWY INSTYTUT BADAWCZY	
LOKALIZACJA ZAMIERZENIA BUDOWLANEGO: ul. Szaserów 128, 04-141 Warszawa, część dz.ew. nr 8/4 z obrębu 3-04-03			
PROJEKT TECHNICZNY		BRANŻA KONSTRUKCJA	
TEMAT RYSUNKU: BELKI PIWNIC		DATA: 21.11.2025	
PROJEKTANT mgr inż. Zbigniew Wojciechowski nr upr. 2028/WCL w spec. konstr. - bud.		SKALA: 1 : 20	
PROJEKTANT SPRAWDZAJĄCY mgr inż. Magdalena Szczygłowska WAM/026/P00K/13 spec. konstr.-bud.		NR RYS: K6.1	